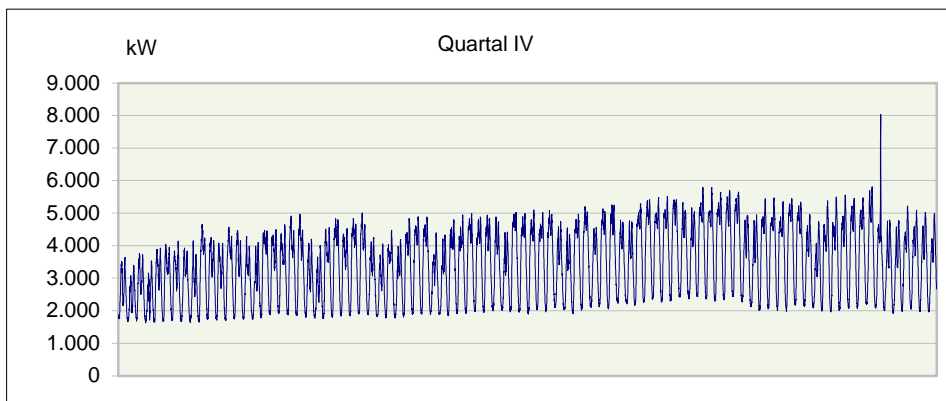
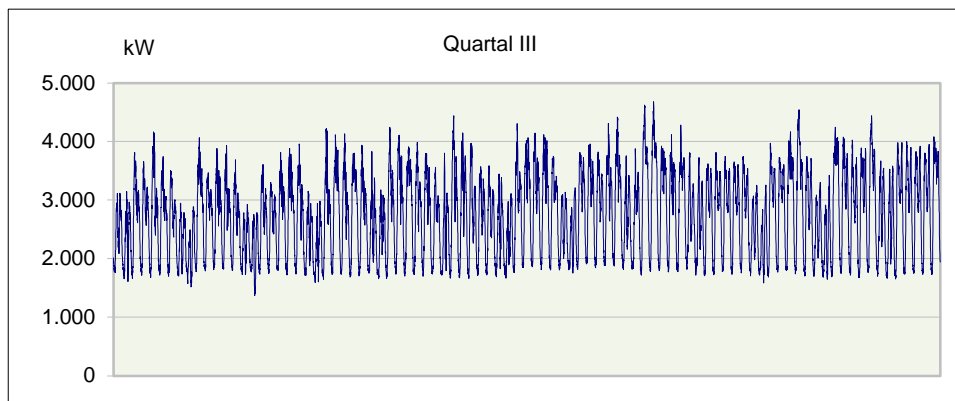
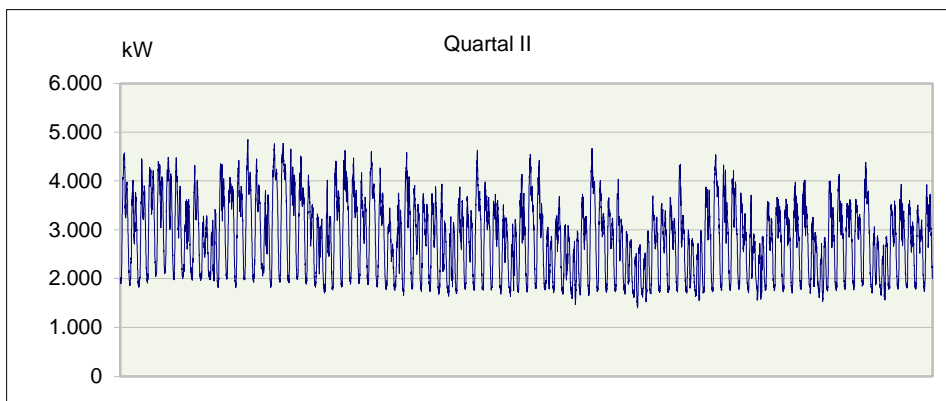
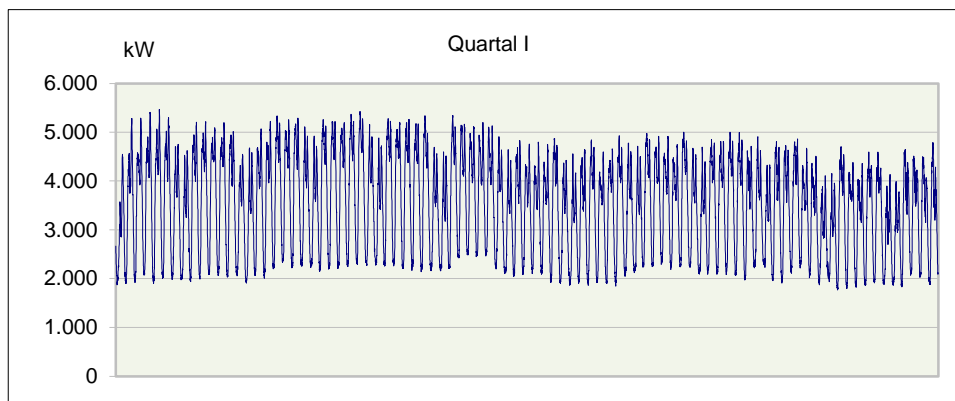


**Umspannung MS/NS
Höchstentnahmelast**

**§ 23c Abs. 3 Nr. 5 EnWG
GJ 2023**



Jahresarbeit	27.488.293 kWh
Höchstleistung	8.036 kW
Datum/Zeit P _{max}	24.12.2023 17:30 Uhr MEZ

Die Daten basieren auf LGL, die zum Teil nicht gemessen sind (Hochrechnungen, Auffüllen von Lücken...).
Abweichungen zu den Abrechnungswerten sind daher vorhanden.