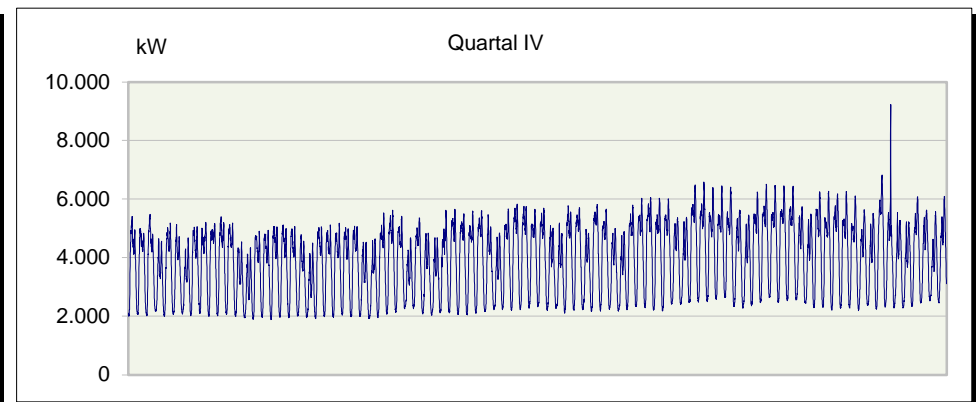
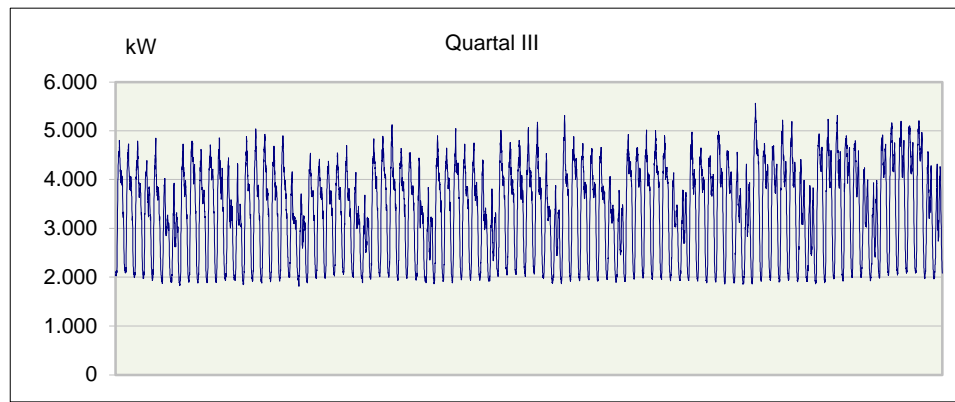
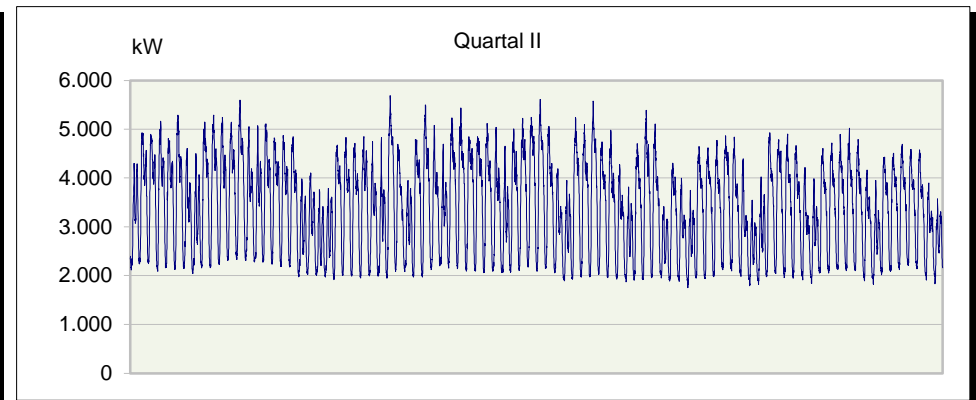
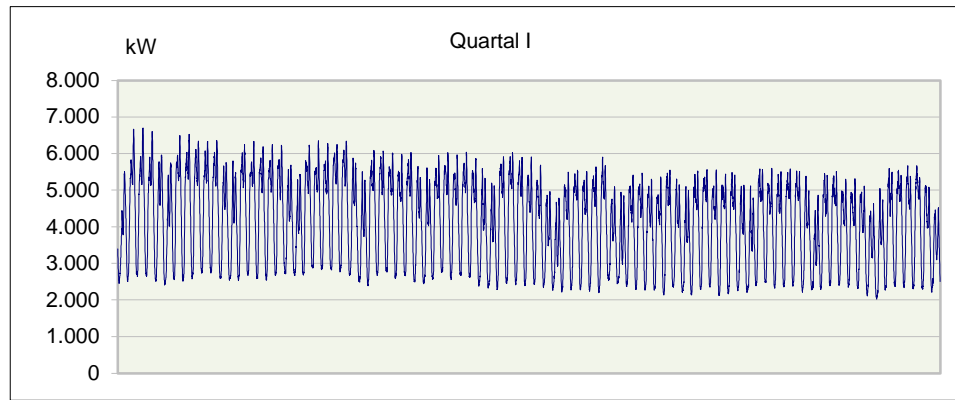


**Umspannung MS/NS
Höchstentnahmelast**

**§ 17 Abs. 2 Nr. 5 StromNZV
GJ 2019**



Jahresarbeit	32.280.578 kWh
Höchstleistung	9.232 kW
Datum/Zeit P _{max}	24.12.2019 17:30 Uhr MEZ

Die Daten basieren auf LGL, die zum Teil nicht gemessen sind (Hochrechnungen, Auffüllen von Lücken...).
Abweichungen zu den Abrechnungswerten sind daher vorhanden.