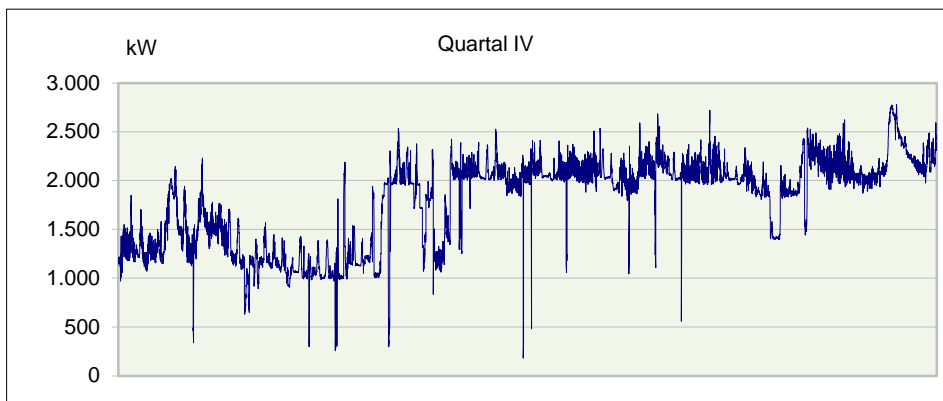
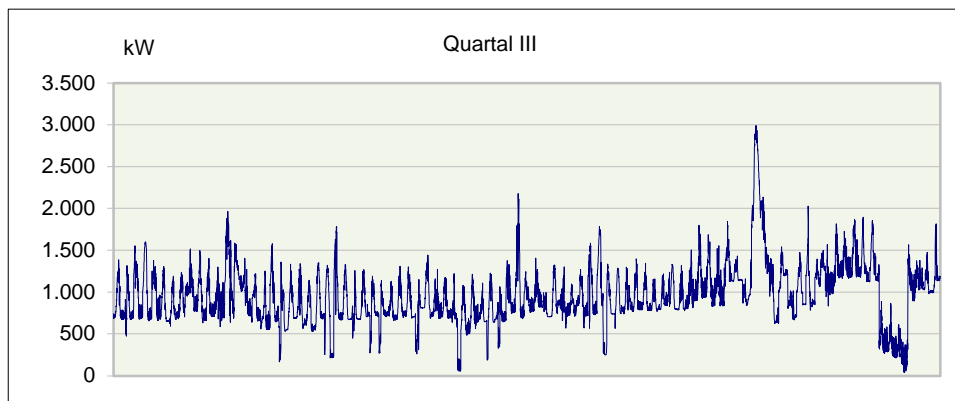
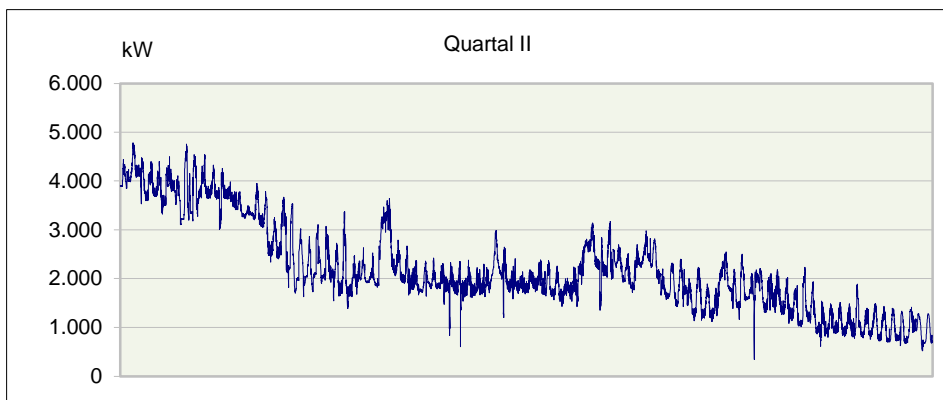
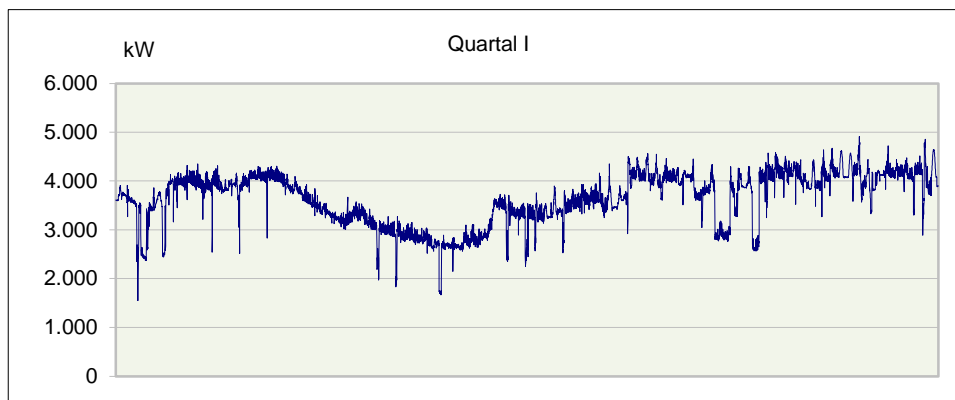


Mittelspannung MS
Summe aller Einspeisungen

§ 17 Abs. 2 Nr. 6 StromNZV
GJ 2019



| | |
|-----------------------------|--------------------------|
| Jahresarbeit | 18.655.479 kWh |
| Höchstleistung | 4.912 kW |
| Datum/Zeit P _{max} | 22.03.2019 11:30 Uhr MEZ |

Die Daten basieren auf LGL, die zum Teil nicht gemessen sind (Hochrechnungen, Auffüllen von Lücken...).
Abweichungen zu den Abrechnungswerten sind daher vorhanden.